

НС-Психотест

Компьютерный комплекс для психофизиологического тестирования



- ✓ Более 600 психологических и психофизиологических тестов
- ✓ Индивидуальная конфигурация для вашего направления исследования
- ✓ Самая полная актуализируемая база норм
- ✓ Максимальная объективность и точность результатов
- ✓ Групповое бланковое и сетевое тестирование
- ✓ Высочайшая степень защиты персональных данных



Нейрософт



Компания «Нейрософт» является лидером российского рынка по производству приборов для функциональной диагностики. Тысячи рабочих мест психологов и врачей оборудованы нашим комплексом «НС-Психотест», который применяется для профотбора на крупных предприятиях, для скрининг-обследований в детских учебных заведениях, для профилактики критических инцидентов в силовых ведомствах и МЧС, для психологического сопровождения команд в спорте, для оценки динамики реабилитации в учреждениях здравоохранения, для решения задач транспортной безопасности и своевременной диагностики случаев профессионального выгорания специалистов. И это далеко не полный список.



Более
600
методик!

Классификация методик

Общая психодиагностика

Оценка текущего состояния психических процессов, устойчивых особенностей личности и специфики проявления активности

Профессиональная психодиагностика

Профотбор и профориентация, периодический контроль над специалистами

Клиническая психодиагностика

Выявление и оценка степени тяжести психологических расстройств на фоне диагностируемой соматической патологии

Детская психодиагностика

Оценка познавательных процессов, эмоционального состояния и адаптации детей к условиям обучения и воспитания

Социальная психодиагностика

Изучение особенностей стиля общения и взаимодействия между личностью и группой

Психogramмы и оценка профессионально важных качеств (ПВК)

Батарей тестов для оценки ПВК для различных профессий

Психофизиологическая диагностика

Аппаратная диагностика свойств и функциональных состояний нервной системы

Проективные методы

Психоаналитическая углубленная диагностика свойств и состояний для профессиональных психологов

Психодиагностика семьи

Анализ супружеских отношений, особенностей общения родителей и детей

Универсальный комплекс для решения любых задач

«НС-Психотест» состоит из десятка приборов и принадлежностей. Это позволяет скомпоновать их для решения любых задач. Компактность и низкое энергопотребление приборов, использование стимульного материала и бланковых форм обеспечивают мобильность и позволяют проводить выездные обследования.



Регистрация вегетативных и эмоциональных реакций

При проведении психологического и психофизиологического тестирования комплекс позволяет определить физиологическую цену деятельности, уровень адаптивных возможностей к нагрузкам с нервно-психическим напряжением, точно спрогнозировать возможные стрессовые реакции в реальных условиях, то есть учесть человеческий фактор при работе с техническими системами.



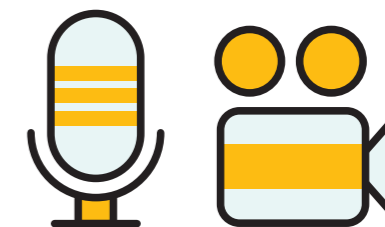
Максимальная точность результатов

За счет использования высококачественных и современных программно-аппаратных средств достигнута точность измерений до 1 мс. Применение методов математической статистики увеличило точность оценки результатов и их информативность. Полностью исключены ошибки обработки исходных данных, часто возникающие при ручных методах расчета выходных показателей, и теперь психологическое обследование проводится максимально четко, быстро и качественно.



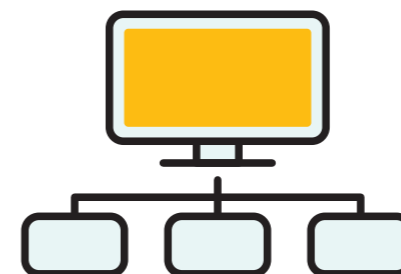
Индивидуальная база норм

Для каждого обследуемого, зарегистрированного в базе данных, при получении результатов по любой методике формируется индивидуальная база норм. При следующем тестировании этого обследуемого программа «скажет», является ли очередной результат типичным для человека или нет, независимо от популяционных норм, которые могут отличаться от индивидуальных.



Синхронная аудио- и видеозапись обследования

Часто при проведении тестирования необходима аудио- и видеозапись происходящего. Это позволяет сохранить абсолютно все данные обследования, сократить время его проведения и более точно его проанализировать. Программное обеспечение синхронизирует запись с ходом тестирования, автоматически ведет журнал событий и сохраняет аудио- и видеозапись в базе данных.



Высокая пропускная способность, групповое тестирование

Для одновременной работы одного специалиста с большим количеством тестируемых реализовано множество функций программного обеспечения.

Например, при помощи программы «Рабочее место врача» психолог получает возможность управлять проведением тестирования на разных компьютерах. Функция распечатки и автоматического анализа бумажных тестовых форм позволяет организовать опрос группы респондентов без ограничения места работы.



Самостоятельное добавление новых методик и батарей тестирования

Удобный и функциональный «Редактор тестов» дает возможность пользователю самостоятельно добавлять в программу собственные опросники, изменять формулировки вопросов и интерпретации существующих методик, подключать собственные нормативные базы. В течение нескольких минут можно объединить методики в батарею (шаблон) тестирования, а система настройки позволит создать собственную конфигурацию тестирования, задать продолжительность частей тестов.

Модульная архитектура

Аппаратные средства комплекса представлены устройствами для проведения психофизиологических проб. Они работают независимо друг от друга. Набор устройств подбирается в соответствии с выбранной вами комплектацией или с задачами исследования.



Зрительно-моторные реакции

Оценка зрительных реакций занимает ключевое место в психофизиологии. Сущность исследования заключается в измерении времени моторной реакции на световой стимул. Анализ полученных результатов позволяет оценить абсолютное время, устойчивость, стабильность реакции, вероятность ошибок и срывов. Сопутствующие показатели выявляют готовность оператора к работе, степень его напряжения и утомления.

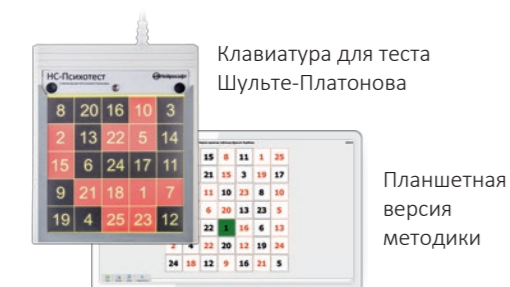
Комплект оборудования включает в себя два основных блока для подачи светового стимула и специальные приставки для удобства проведения обследования: кнопку пациента и выносной светостимулятор.



Аудио-моторные реакции

Характеристики сенсомоторных реакций являются отражением многих психофизиологических процессов. Аудио-моторные тесты активно используются для оценки функционального состояния, наличия симптомов утомления и параметров восприятия звуковой информации.

Исследование проводится с помощью наушников или колонок и блока звукового стимулятора, который выступает посредником между компьютером и устройством воспроизведения и регистрирует точный момент появления звука в нем. Это, в свою очередь, гарантирует точность измерения времени реакции испытуемого.



Свойства внимания

«Таблицы Шульте» — один из самых популярных тестов для оценки объема, распределения и скорости переключения внимания. Он постоянно применяется при профотборе на специальности, требующие повышенной концентрации внимания. Тест проводится на специальной клавиатуре или с использованием сенсорного экрана.



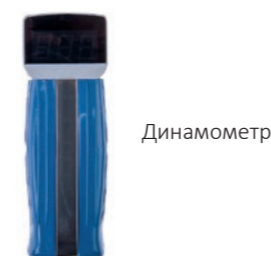
Сила нервных процессов

С помощью датчика теппинг-теста можно за считанные секунды определить лабильность и выносливость нервных процессов, общую работоспособность человека, устойчивость к монотонной деятельности, развитие волевых свойств личности и другие показатели высшей нервной деятельности.



Точность движений

Координациометр предназначен для оценки тремора верхних конечностей в состоянии покоя и во время выполнения произвольных движений.



Мышечная сила и выносливость

Для оценки статической мышечной силы и выносливости используется динамометрия. С ее помощью определяются максимальная мышечная сила кистей рук, моторная асимметрия и мышечная выносливость с оценкой вегетативных сдвигов.



Электрофизиологические процессы

Оценка физиологических реакций и изменения психоэмоционального состояния человека в ответ на внешнее воздействие является важным инструментом диагностики адаптивных возможностей. Однако анализ одного физиологического показателя не может предоставить достаточные сведения о функциональном состоянии организма обследуемого в целом. Поэтому для определения уровня адаптивных возможностей человека к психическим нагрузкам и измерения физиологической цены деятельности разработан миниатюрный прибор — полирегистратор. Он способен регистрировать физиологические показатели по трем методикам: ЭКГ, ЭМГ мышц орального полюса и пневмограмму.



Пульсовая волна

При невозможности использовать полноценный кардиограф (из-за ограничения времени обследования) применение миниатюрного пульсоксиметрического датчика позволит определить частоту сердечных сокращений и показатель SpO₂.

Комплектации «НС-Психотест»

Для вашего удобства мы разработали семь комплекций методик и приборов для решения различных типовых задач. Вы можете приобрести готовую комплектацию или подобрать собственный набор устройств и дополнительные блоки методик.

 **Эксперт**

Применение:

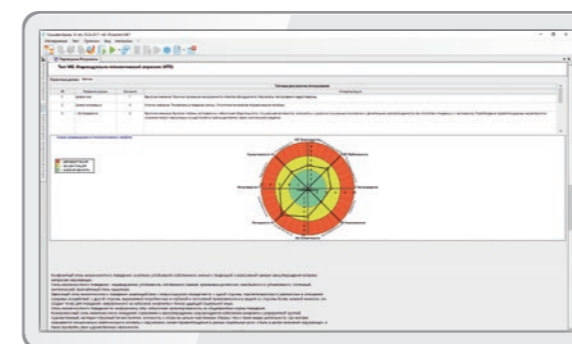
- Медицинские учреждения
- Научно-исследовательские институты
- Учреждения МСЭ
- Кадровые службы предприятий
- Вузы

«Эксперт» — самая полная комплектация, которая может применяться при любом психофизиологическом исследовании для оценки функционального состояния и ограничений жизнедеятельности на основании психических и физиологических показателей с учетом личностных характеристик.

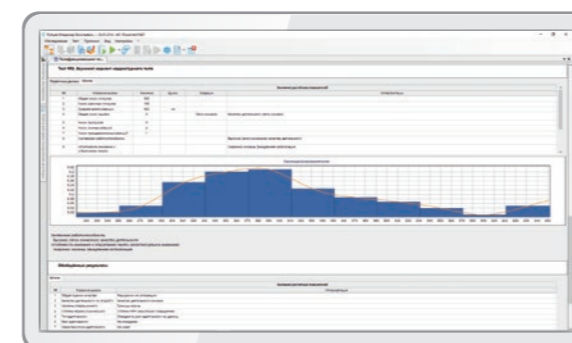
Использование полирегистратора позволяет анализировать вегетативные и эмоциональные реакции при проведении тестирования. Это дает возможность сформировать заключение с учетом физиологической цены выполняемой деятельности.

Полный комплект клинических опросников, методик и приборов для исследований в МСЭ позволяет оценить уровень адаптивных возможностей к нагрузкам с нервно-психическим напряжением.

Оцениваются состояние ЦНС и регуляция сердечно-сосудистой и респираторной систем.



Индивидуальный типологический опросник



Результаты полифункционального психофизиологического тестирования

450
МЕТОДИК

Оборудование:

- Все приборы и аксессуары комплекса «НС-Психотест»

Методики:

- Динамометрия
- Шкалы оценки депрессии
- Вариабельность ритма сердца
- Исследование сенсорных реакций
- ММПР
- Индивидуальный типологический опросник



180

МЕТОДИК

Профэкстрим

Оборудование:

- Пульсоксиметрический датчик
- Датчик теппинг-теста
- Зрительно-моторный анализатор

Методики:

- МЛО «Адаптивность»
- Диагностика симптомов ПТСР
- Диагностика профессионального выгорания
- Опросник суицидального риска
- Кольца Ландольта
- Комплексная оценка резервов организма
- ММИЛ

Применение:

- Энергетика и топливная промышленность
- Силовые структуры, МЧС, МВД и Минобороны
- Вузы по подготовке специалистов экстремального профиля

Комплектация «Профэкстрим» предназначена для оценки готовности специалистов опасных профессий к деятельности в условиях повышенного влияния стресс-факторов, для организации психологического сопровождения и обеспечения надежности их профессиональной деятельности.

Методики полностью соответствуют внутренним стандартам психофизиологического тестирования лиц опасных профессий и прошли успешную апробацию в подразделениях силовых структур, МЧС и МВД.

Классификация методик разработана с учетом задач психологического обеспечения специалистов экстремального профиля.

Уникальное программное обеспечение обладает высочайшей степенью защиты персональных данных.



Кандидат

280

МЕТОДИК

Применение:

- Психологическое сопровождение на предприятиях и в учебных заведениях
- Управление персоналом
- Исследование индивидуальных особенностей личности: поведения, общения, деятельности
- Профотбор

«Кандидат» является эффективным и простым в использовании инструментом для проведения профессиональной ориентации и профессионального отбора кандидатов на замещение вакантных должностей независимо от их опыта работы.

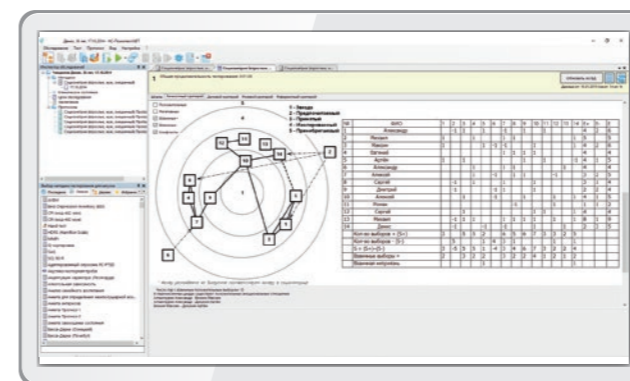
Это самостоятельный комплекс для психологического тестирования, эффективность которого многократно возрастает при подключении дополнительного оборудования (датчика теппинг-теста, зрительно-моторного анализатора), которое позволяет фиксировать объективные данные кандидатов.

«Кандидат» дает возможность оценить уровень выраженности профессионально важных психофизиологических качеств и профессиональных компетенций, а также спрогнозировать дальнейшее развитие специалиста и провести углубленную профессиональную психодиагностику.

HR-специалист, получая представление о сильных и слабых сторонах кандидата, может принять решение о целесообразности предложения определенных вакансий, оценить ограничения сферы будущей деятельности или разработать рекомендации по развитию потенциала сотрудника.

Методики:

- Специально разработанные психограммы для нескольких десятков профессий
- Тесты для определения интеллектуального потенциала
- Мотивации в работе
- Определение ведущего стиля руководства
- Социометрия
- Краткий ориентировочный тест Вандерлика
- Оценка лидерского потенциала
- Глазомерная оценка
- Климат коллектива
- Диагностика коммуникативных умений
- Монотоноустойчивость личности
- Коммуникативные и организаторские способности



Социометрия



Тест Мюнстерберга на восприятие

Оборудование:

- Зрительно-моторный анализатор
- Звуковой стимулятор

Методики:

- Эмоциональный профиль дошкольника
- Тест на школьную зрелость
- Рисуночные проективные методики
- Тест «Лесенка»
- Цветорисуночный тест
- Корректирующие пробы
- Методики Айзенка
- САН
- Экспресс-диагностика психологического здоровья детей

Применение:

- Детские сады, школы, колледжи, вузы
- Медико-психолого-педагогические центры
- Детские центры здоровья

Комплектация «Детство» содержит методики для проведения психологического тестирования детей и подростков.

Для дошкольников разработан блок проективных методик, позволяющих оценить их эмоциональное состояние, уровень школьной зрелости, особенности взаимоотношений в семье.

Для детей младшего и среднего школьного возраста предусмотрен широкий спектр тестовых материалов по изучению особенностей когнитивных функций, реакций на различные виды деятельности, уровня невротизации.

Для старшеклассников имеется профориентационный блок, помогающий подобрать сферу будущей деятельности в соответствии с психотипом и личностными особенностями.



Оборудование:

- Клавиатура для теста Шульте-Платонова
- Звуковой стимулятор
- Колонки
- Зрительно-моторный анализатор
- Зрительно-моторная труба
- Кнопка пациента

Методики:

- Реакция на движущийся объект
- Оценка глазомера
- Монотоностойчивость личности
- Шкалы приборов
- Компасы
- Изучение структуры темперамента
- Таблицы Шульте
- Кольца Ландольта
- Совмещенная операторская работа
- Стрессоустойчивость

Применение:

- Авиационные и ж/д учебные заведения
- Предпилотажные обследования водителей, пилотов и машинистов
- Автошколы
- Периодическое освидетельствование пилотов
- Аттестация сил транспортной безопасности (СТБ)

В комплектации «Транспорт» ведущая роль отведена приборам и методикам для исследования зрительно-моторных реакций, устойчивости и распределения внимания, оценки силы и выносливости нервной системы, эмоциональной устойчивости. К этим функциям предъявляются основные требования в транспортных специальностях.

Комплектация позволяет эффективно учитывать человеческий фактор в процессе эксплуатации и обслуживания транспортных средств.

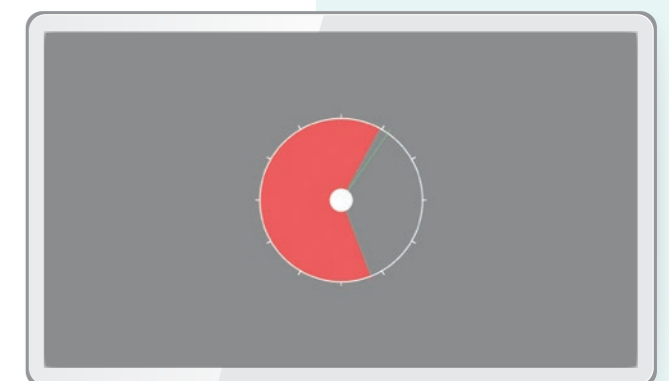
Специальный набор черных таблиц дает возможность провести методики на оценку монотоностойчивости личности и снижения качества восприятия в процессе утомления.

Методики с использованием зрительно-моторной трубы позволяют эффективно диагностировать степень утомления зрительного анализатора, что может быть предвестником развития патологического процесса в зрительной системе.

Управление тестированием находится в распоряжении эксперта, что облегчает контроль над процедурой и предотвращает несанкционированный доступ к данным.



Помехоустойчивость



Реакция на движущийся объект

160

МЕТОДИК

Спорт

Оборудование:

- Зрительно-моторный анализатор
- Звуковой стимулятор
- Динамометр
- Датчик теппинг-теста
- Координациометр

Методики:

- Сложные сенсомоторные реакции
- РДО, КЧСМ
- Кольца Ландольта
- Опросник Яхина-Менделевича
- Тест «Прогноз»
- Ситуативная и личностная тревожность
- Исследование моторных асимметрий
- Моторная проба Шварцландера

Применение:

- Спортивные команды
- Спортивные школы
- Психофизиологическая диагностика спортсменов в рамках углубленного медицинского обследования

Комплектация «Спорт» содержит набор методик для углубленного исследования индивидуальных различий в спорте высших достижений, функциональных асимметрий человека, соревновательной личностной тревожности, устойчивости к воздействиям стресс-факторов. Реализована возможность тестирования с участием как верхних, так и нижних конечностей.

Специальный набор тестов позволяет комплексно оценить важные для спортивной деятельности психофизиологические и психические свойства организма.

Оценка функционального состояния спортсмена, его готовности к выступлению (игре), своевременная диагностика состояния перетренированности и выявление начальных стадий заболевания — основной функционал комплектации «Спорт».



Старт

100

МЕТОДИК

Оборудование:

- Зрительно-моторный анализатор

Методики:

- ПЗМР
- САН
- Реакция выбора
- Подвижность нервной системы
- Диагностика внутреннего конфликта
- Уравновешенность нервной системы
- Реакция различения
- Тест Амтхауэра
- Доминирующее полушарие

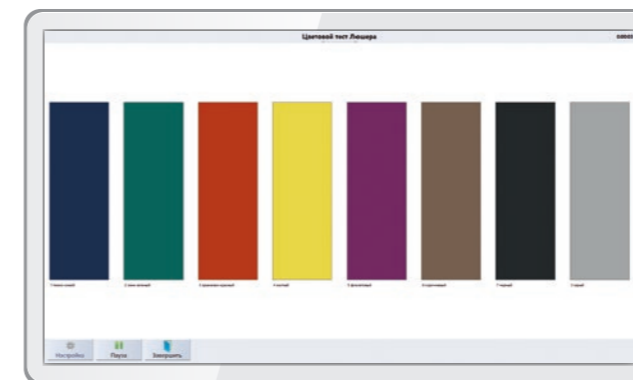
Применение:

- Скрининговые психофизиологические обследования
- Центры здоровья

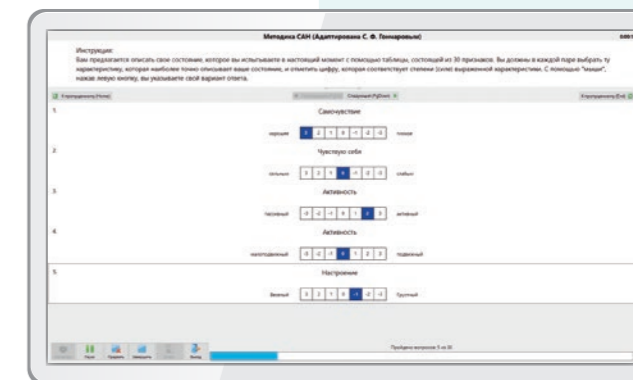
В комплектацию «Старт» уже включены более 100 психологических и психофизиологических методик для организации исследований по следующим направлениям: исследование свойств и состояний личности, нарушений различных психических функций, оценка темперамента и психической устойчивости, взаимодействия личности и группы.

Зрительно-моторный анализатор позволит вам проводить все методики для исследования сенсомоторных реакций на световой раздражитель.

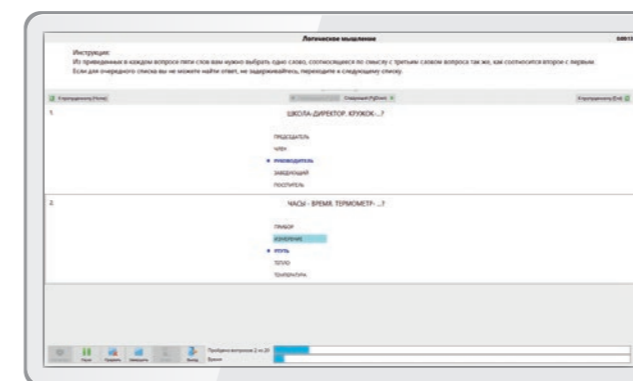
В дополнение вы получите полный доступ ко всем 600 методикам тестирования для ознакомления.



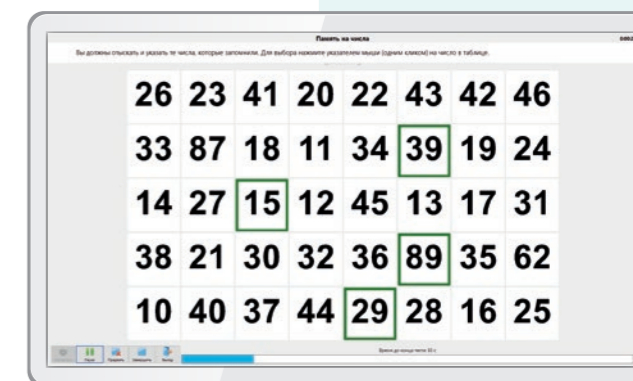
Восьмицветовой тест Люшера



Самочувствие, активность, настроение (САН)



Оценка логического мышления



Память на числа

Комплектации «НС-Психотест»



Эксперт



Профэкстрим



Кандидат



Детство



Транспорт



Спорт



Старт

Применение	Вузы, медицинские учреждения, НИИ, учреждения МСЭ, кадровые службы предприятий	Силовые структуры, МЧС, МВД, Минобороны, энергетика и топливная промышленность	Управление персоналом, профотбор, исследование индивидуальных особенностей личности	Детские сады, школы, колледжи, вузы, медико-психологические центры, детские центры здоровья	Предпилотажные обследования, аттестация СТБ, автошколы, авиационные и ж/д учебные заведения	Спортивные команды, школы, психофизиологическая диагностика спортсменов в рамках УМО	Скрининговые психофизиологические обследования, центры здоровья
Количество методик	450	180	280	200	220	160	100
Клинические шкалы и тесты	✓	—	—	—	—	—	—
Регистрация вегетативных реакций	✓	✓ ¹	—	—	—	—	—
Анализ ВРС	✓	✓	—	—	—	—	—
Групповое тестирование по сети	✓	✓	✓	—	—	—	—
Детские методики	✓	—	—	✓	—	—	—
Оценка ПВК и профориентация	✓	✓ ²	✓	✓ ³	✓	—	—
Распечатка и сканирование бланков	✓	✓	✓	✓	✓	✓	—
Редактор методик и батарей	✓	✓	✓	✓	✓	✓	—
Индивидуальная база норм	✓	—	—	✓	—	✓	✓
Приборы в комплекте	Все приборы и аксессуары комплекса «НС-Психотест»	Пульсоксиметрический датчик, датчик теппинг-теста, зрительно-моторный анализатор (ЗМА)	—	ЗМА, звуковой стимулятор	Клавиатура Шульте-Платонова, звуковой стимулятор, колонки, ЗМА, зрительно-моторная труба, кнопка пациента	ЗМА, звуковой стимулятор, динамометр, датчик теппинг-теста, координациометр	ЗМА

¹ только регистрация пульса; ² только для специалистов экстремального профиля; ³ только профориентация подростков



Нейрософт

www.neurosoft.com, info@neurosoft.com

Телефоны: +7 4932 24-04-34, +7 4932 95-99-99

Факс: +7 4932 24-04-35

Россия, 153032, г. Иваново, ул. Воронина, д. 5

Июнь 2017