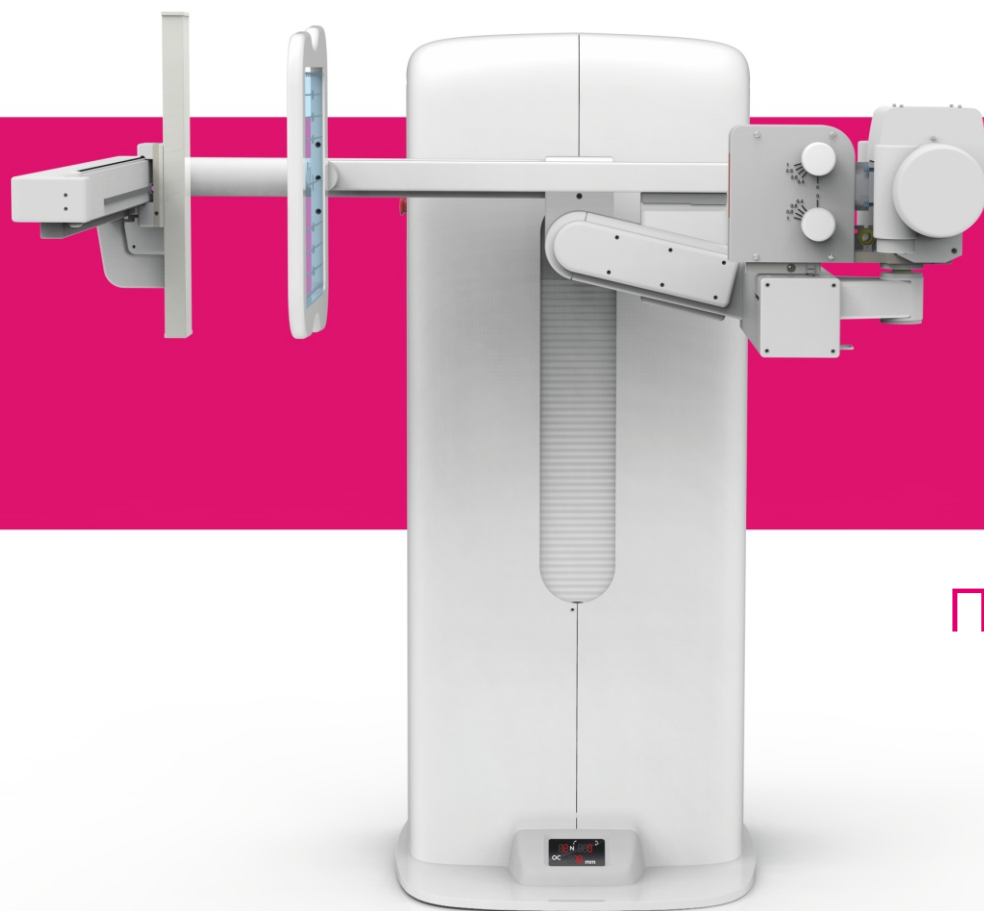


АППАРАТ РЕНТГЕНОГРАФИЧЕСКИЙ ЦИФРОВОЙ  
СПЕЦИАЛИЗИРОВАННЫЙ  
ДЛЯ ЦЕЛЕЙ СКРИНИНГОВЫХ ОБСЛЕДОВАНИЙ  
ОРГАНОВ ГРУДНОЙ КЛЕТКИ



X-RAY  
CHEST  
SCREENING  
SYSTEM

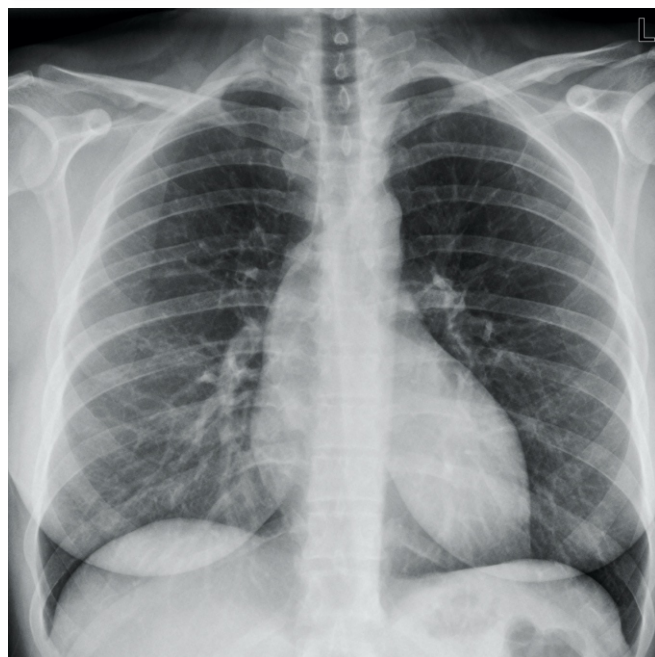
ПУЛЬМОСКАН

CE  
0120

ПУЛЬМОСКАН является стационарным рентгено-диагностическим аппаратом специального назначения - цифровым флюорографом.

Предназначен для получения высококачественных цифровых рентгенографических изображений органов грудной клетки для целей скрининга и диагностики заболеваний органов грудной клетки.

Исполнение в рентгенозащитной кабине не требует оборудования кабинета средствами рентгеновской защиты.



УП «АДАНИ»

ул. Селицкого, 7, Минск, 220075, Республика Беларусь

Тел.: +375 (17) 349 00 00; Факс: +375 (17) 346 29 02

[www.adani.by](http://www.adani.by)

[info@adani.by](mailto:info@adani.by)



**АДАНИ**

от идей к решениям

# АППАРАТ РЕНТГЕНОГРАФИЧЕСКИЙ ЦИФРОВОЙ СПЕЦИАЛИЗИРОВАННЫЙ

## ПУЛЬМОСКАН

### ОСОБЕННОСТИ

- ▶ ПО СВОЕМУ ФУНКЦИОНАЛЬНОМУ НАЗНАЧЕНИЮ МОЖЕТ БЫТЬ ИСПОЛЬЗОВАН ДЛЯ ОСНАЩЕНИЯ ФЛЮОРОГРАФИЧЕСКИХ КАБИНЕТОВ ПОЛИКЛИНИК, ЦЕНТРАЛЬНЫХ РАЙОННЫХ, ГОРОДСКИХ, ОБЛАСТНЫХ И РЕСПУБЛИКАНСКИХ БОЛЬНИЦ
- ▶ ПОЗВОЛЯЕТ ВЫПОЛНЯТЬ РАННЮЮ ДИАГНОСТИКУ ЗАБОЛЕВАНИЙ ОРГАНОВ ГРУДНОЙ КЛЕТКИ, ВКЛЮЧАЯ Т УБЕРКУЛЕЗ, ОНКОЛОГИЧЕСКИЕ И ДРУГИЕ ЗАБОЛЕВАНИЯ
- ▶ ЗАНИМАЕТ МАЛУЮ ПЛОЩАДЬ РЕНТГЕНОВСКОГО КАБИНЕТА, ИМЕЕТ НИЗКИЕ ЭКСПЛУАТАЦИОННЫЕ ЗАТРАТЫ, ТАК КАК НЕ ТРЕБУЕТСЯ РЕНТГЕНОВСКАЯ ПЛЕНКА, ПРОЯВОЧНАЯ МАШИНА, ХИМИЧЕСКИЕ РЕАКТИВЫ, СПЕЦИАЛЬНОЕ ПОМЕЩЕНИЕ ДЛЯ ПРОЯВКИ ПЛЕНКИ И Т.П.

### Приемник рентгеновского изображения



Макс. размер изображения 41 x 41 см



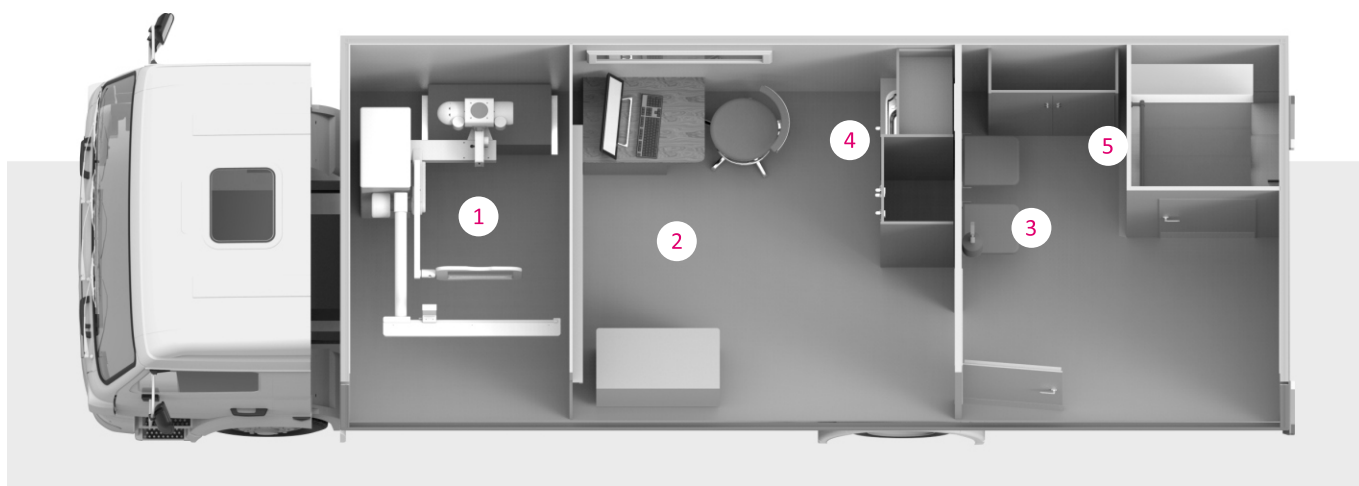
Размер пикселя изображения 160 мкм



Пространственное разрешение, 2.8 пар линий/мм не хуже

## ПЕРЕДВИЖНОЙ КАБИНЕТ ДЛЯ ЦИФРОВОЙ РЕНТГЕНОГРАФИИ ОРГАНОВ ГРУДНОЙ КЛЕТКИ

### PULMOEXPRESS



### ОСОБЕННОСТИ

- ▶ Компактное экономичное техническое решение конструкции.
- ▶ Эргономичная планировка рентгеновского кабинета на основе стандартных требований к стационарным рентгеновским кабинетам медицинского учреждения.
- ▶ Высокая устойчивость к транспортным вибрациям, изменениям температуры и влажности окружающей среды, в том числе и в процессе хранения.
- ▶ Однофазный источник электропитания.

### Схема кабинета

- 1 Низкодозный цифровой флюорограф ПУЛЬМОСКАН
- 2 АРМ врача
- 3 Место для ожидания
- 4 Умывальник
- 5 Шкаф